



Foto: Thomas Schulz

Ähnliche Arten

Besonders bei weiblichen Hirschkäfern liegt eine hohe Verwechslungsgefahr mit ähnlichen Arten vor:



Sägebock

Größe: 3 – 5 cm groß.
Tritt ab Mitte Juli auf.



Nashornkäfer

Größe: 3 – 4 cm.
Männchen tragen das charakteristische Horn.



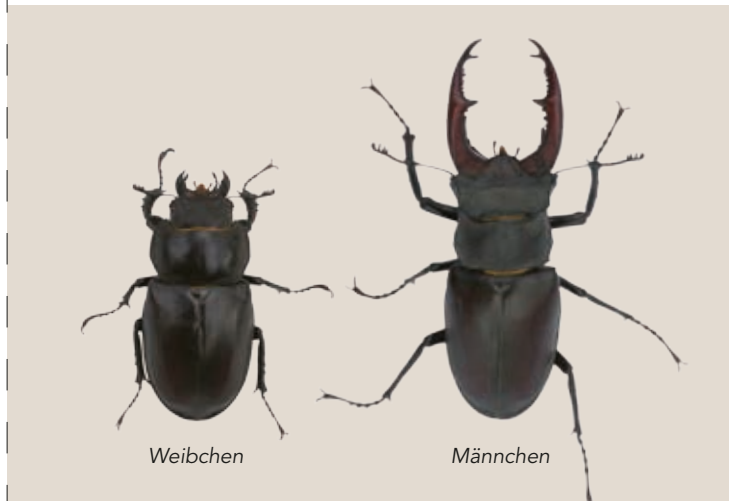
Lederlaufkäfer

Größe: 3 – 4 cm.
Ist grau-schwarz, gerunzelte Flügeldecken.



Balkenchröter

Größe: max. 3 cm. Zählt wie der Hirschkäfer zu der Familie der Schröter. Er wird am häufigsten mit weiblichen Hirschkäfern verwechselt. Wichtiges Unterscheidungskriterium ist: Hirschkäferweibchen sind immer größer als 3 cm.



Weibchen

Männchen

Bitte
ausreichend
fränkieren

Bitte beachten Sie Folgendes

Der Hirschkäfer ist eine besonders geschützte Art. Er ist deutschlandweit als stark gefährdet (Rote Liste Deutschland Stufe 2) und in Hessen als gefährdet (Rote Liste Stufe 3) eingestuft. Zudem ist er einer von wenigen Käferarten, für die als Anhang-II-Art der Fauna-Flora-Habitat-Richtlinie (FFH-RL) europaweit Schutzmaßnahmen ergriffen werden. Er darf der Natur nicht entnommen werden!

Bitte belassen Sie die Käfer an Ort und Stelle! Tiere in Regentonnen oder auf Wegen können auf einen Ast oder ins Gras gesetzt werden. Wichtig: Melden Sie uns bitte auch tote Tiere, weil auch sie Rückschlüsse auf die Verbreitung zulassen.



Foto: Heinz Rothacher

Über das Projekt

2012 war der Hirschkäfer *Insekt des Jahres*. Grund genug für das Hessische Landesamt für Naturschutz Umwelt und Geologie (HLNUG) und die Schutzgemeinschaft Deutscher Wald (SDW), gemeinsam für dieses außergewöhnliche Insekt zu werben.

In Hessen existiert seit 2007 das Hirschkäfermeldenetz. Es wurde geschaffen, um die heimischen Populationen besser einschätzen zu können und bei Bedarf die Lebensbedingungen zu verbessern. Das HLNUG und die SDW Hessen möchten mit der großen Hirschkäferpirsch dieses Meldernetz weiter in der Bevölkerung bekannt machen und alle Hessinnen und Hessen dazu aufrufen, aktiv am Artenschutz teilzunehmen.

Impressum

Herausgeber: Hessisches Landesamt für Naturschutz, Umwelt und Geologie (HLNUG), Europastraße 10, 35394 Gießen
E-Mail: Naturschutz@hlnug.hessen.de
Text: Lars Möller, Michael Jünemann, Christian Geske
Fotos: Heinz Rothacher (Titelseite)
piclease, Christof Martin (Sägebock);
piclease, Ekkehard Wachmann (Nashornkäfer, Lederlaufkäfer, Balkenschröter)

Kontaktadressen

Weitere Infos zum Thema Hirschkäfer erhalten Sie unter:

Hessisches Landesamt für Naturschutz, Umwelt und Geologie (HLNUG)

Europastraße 10, 35394 Gießen
Naturschutz@hlnug.hessen.de

Ansprechpartner:
Christian Geske und Michael Jünemann

Tel: 0641-4991-263 /-259
Fax: 0641-4991-260

Schutzgemeinschaft Deutscher Wald LV Hessen e.V.

Rathausstraße 56, 65203 Wiesbaden
www.sdwhessen.de
E-Mail: kontakt@sdwhessen.de

Ansprechpartner:
Christoph von Eisenhart Rothe

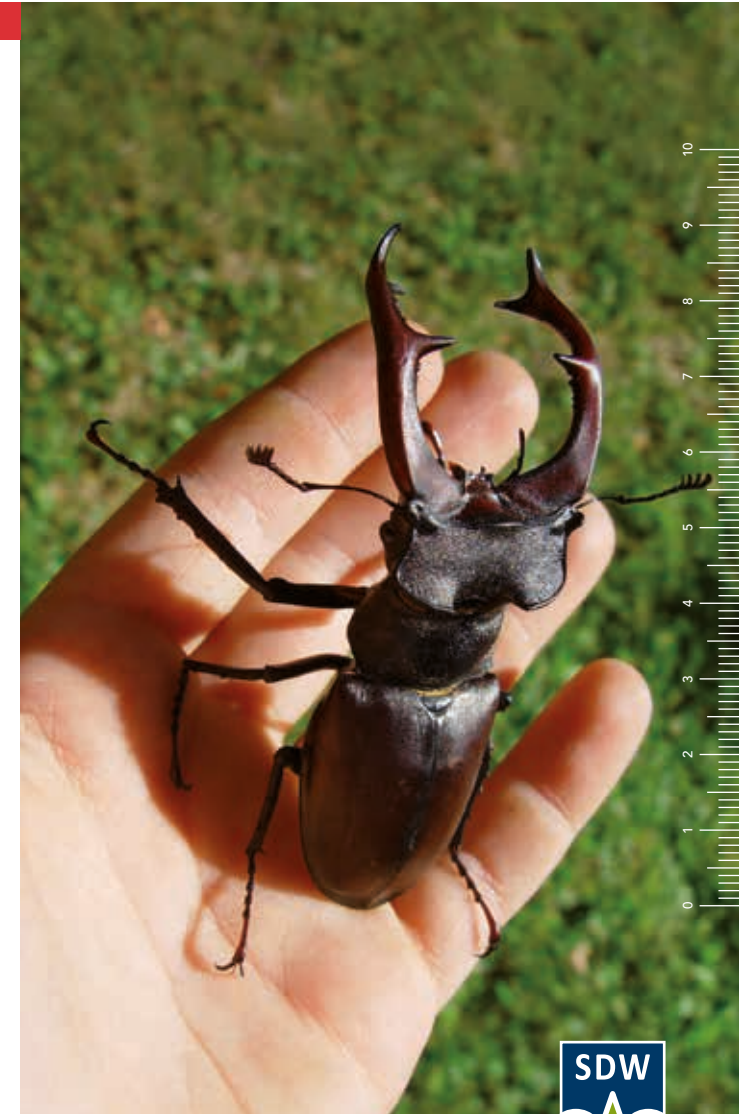
Tel: 0611-300909
Fax: 0611-302210



Hessisches Landesamt für
Naturschutz, Umwelt und Geologie



Die große Hirschkäfer-Pirsch



in Kooperation mit
Schutzgemeinschaft Deutscher Wald



Vorname/Name
Straße/Nr.
PLZ/Ort
Telefon bei Rückfragen

Vielen Dank für Ihre Mithilfe!

Antwort

Hessisches Landesamt
für Naturschutz, Umwelt
und Geologie (HLNUG)

Europastraße 10
35394 Gießen



Steckbrief

Der Hirschkäfer (*Lucanus cervus*) ist einer der größten und auffälligsten Käfer in Europa und gehört zur Familie der Schröter (*Lucanidae*).

Die Larve lebt bis zu acht Jahre unter der Erde, um dann als fertiger Käfer an die Erdoberfläche zu kommen. Jetzt muss er sich beeilen, denn der Hirschkäfer lebt nur wenige Tage bis maximal acht Wochen. In dieser Zeit muss er sich eine Partnerin suchen, Balzkämpfe gegen Rivalen austragen und sich paaren. Die weiblichen Hirschkäfer suchen nach der Paarung nach Ablagemöglichkeiten für die befruchteten Eier. In etwa 25 Zentimeter Bodentiefe in der Nähe von morschem Holz (meist Baumstubben) werden dann etwa 50 bis 100 ungefähr zwei Millimeter große Eier abgelegt.

Männliche Hirschkäfer können eine Größe von bis zu acht Zentimeter erreichen, die Weibchen sind etwas kleiner und werden nur bis zu fünf Zentimeter groß. Die Größe der Hirschkäfer ist unter anderem davon abhängig, wie viel Nahrung (Mulm) die Larve in ihrer Entwicklungszeit zur Verfügung hatte.

Hirschkäfer haben eine schwarzbraune Farbe. Die Flügeldecken und die Mandibeln (Geweih) der Männchen schimmern rotbraun. Sie sind dämmerungs- und nachtaktiv. Mit Einbruch der Dunkelheit – besonders an schwülwarmen Abenden – kann man sie oft an Waldrändern, in Gärten, Streuobstwiesen oder in Parkanlagen fliegen und krabbeln sehen. Dabei haben Hirschkäfer eine geringe Ausbreitungstendenz. ~~Man geht davon aus, dass neue Habitate nur in einem Umkreis von maximal zwei bis drei Kilometern von Männchen erreicht werden können.~~ Hirschkäfer sind so genannte „Saftlecker“ – mit ihren pinselartigen Mundwerkzeugen nehmen sie gerne ~~die~~ kohlenhydrathaltigen ~~von Eichen oder Kastanien~~ Baumsäfte auf. Solche Saftstellen werden durch Rindenverletzungen, Baumrisse, Windbruch, Blitzschlag u. ä. erzeugt. Sie sind begehrte „Rendezvous-Plätze“ für Käfer-Männchen und -Weibchen.

Lebensraum

Zum Lebensraum des Hirschkäfers zählen alte Eichenwälder, Eichen-Hainbuchenwälder und Kiefern-Traubeneichenwälder der Ebene und der niederen Höhenlagen.

Meist findet man den Hirschkäfer an lichten, trockenen Stellen in südexponierter Lage. Gerade besonnte alte Eichenstubben sind als Brutstätte gut geeignet. Dabei muss das Totholz mit Erdkontakt einen ausreichenden Zersetzungszustand aufweisen. Im Siedlungsbereich tritt der Hirschkäfer bevorzugt in Parkanlagen und Gärten in Waldnähe auf.



Foto: Andreas Malten



Eier

Larve

Puppenwiege

Käfer

Fotos: Heinz Rothacher

Wie können Sie den Hirschkäfer schützen?

Der Hirschkäfer benötigt in seinem Lebensraum zur Larvenentwicklung vor allem große, besonnte Baumstümpfe, am besten von alten Eichen. Im Wald können diese Lebensraumansprüche durch die offene Gestaltung sonnenexponierter Waldinnen- und Außenränder sowie durch einen gleichbleibenden Anteil von alten Eichenbeständen in wärmebegünstigten Lagen langfristig gesichert werden. Maßnahmen zur Förderung von Totholz und die Erhaltung von Habitatbäumen spielen dabei im Wald eine wichtige Rolle.

Aber auch kleinere Strukturen dienen dem Hirschkäfer als Lebensraum. Nicht selten können Larven in den hölzernen Umrandungen des Komposthaufens oder in langsam verrottenden Baumstümpfen in Hausgärten nachgewiesen werden. Es ist daher besonders wichtig, in Gärten, Obstwiesen und in Parkanlagen Alt- bzw. Totholzbestände als Lebensraum möglichst zu belassen.

Die Anlage von Hirschkäferwiegen (Eichenstammstücke, die mit Hackschnitzeln bedeckt werden) in lichten Eichenbeständen ist eine weitere Möglichkeit, den Hirschkäfer aktiv zu schützen. Informationen hierzu erhalten Sie bei beim HLNUG oder bei der Schutzgemeinschaft Deutscher Wald.



Foto: Heinz Rothacher

Wie melde ich meine Funde?

Wir freuen uns über jeden Nachweis dieses eindrucksvollen Käfers, am liebsten mit Foto! Denn so lassen sich Verwechslungsgefahren zu ähnlichen Arten (z. B. Balkenschröter) vermeiden. Wichtig ist die genaue Ortsbezeichnung: falls die Möglichkeit besteht, markieren Sie diese entweder auf einer Karte oder schicken Sie uns die Koordinaten. Einfacher geht es mit unserem Meldeportal unter www.artenfinder.hessen.de oder bequem mit unserer App „Hirschkäfer melden in Hessen“. Die App steht für die Smartphone-Systeme im iTunes® App-Store und Google Play Store bereit.

Sollten wir Ihre Lust an der ehrenamtlichen Hirschkäfer-Beobachtung geweckt haben, können Sie völlig unverbindlich dem hessischen Meldernetz beitreten.

Alle Infos zum Hirschkäfer und dem Meldernetz finden sie unter www.naturschutz.hlnug.de/Hirschkaefer.de oder bei der Schutzgemeinschaft Deutscher Wald (SDW) www.sdwhessen.de.



Foto: Andreas Malten



Der Hirschkäfer lebt nur wenige Tage bis maximal acht Wochen.

Meldebogen für Hirschkäferfunde

Fundort des Käfers / der Käfer _____ PLZ/Ort _____

z. B. nächste Straße _____

Falls möglich: Mitteilung der GPS-Daten der Fundstelle. _____

Habitat: Garten Obstbaum Wald Sonstiges: _____

Datum _____ Uhrzeit _____

Anzahl gefundener Käfer _____ davon männlich _____ davon weiblich _____

Anmerkungen _____



Foto: Herbert Keilmann

